

Parcours de visite :

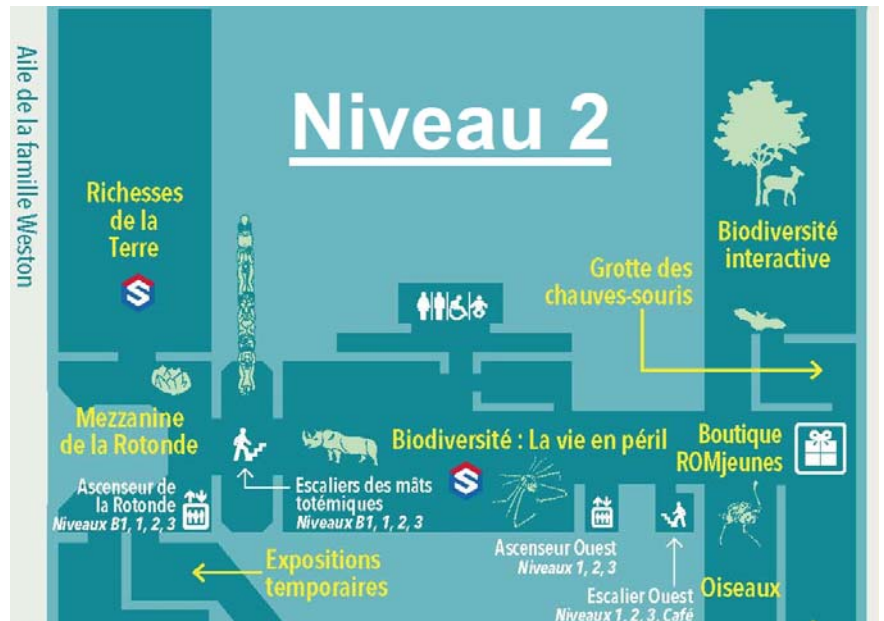
Incredibles adaptations

Bienvenue à La vie en péril : Galerie Schad de la biodiversité! On trouve sur notre planète entre 2 et 50 millions d'espèces de plantes, d'animaux et d'autres êtres vivants. Chaque organisme s'est adapté de façon extraordinaire à son milieu afin de survivre.

Travaille en petits groupes : explore ces adaptations et, de retour en classe, passe à l'action pour protéger ces espèces

Consignes à respecter au Musée

1. Parle à voix relativement basse – tu n'es pas dehors
2. Ne cours pas dans le Musée
3. Ne touche que les objets tactiles – ils sont indiqués
4. Respecte les autres groupes et ne bloque pas l'accès de nos éducateurs et éducatrices aux lieux ni aux objets nécessaires
5. Ne quitte pas ton groupe ni ton accompagnateur
6. Prends tout ton temps – tu n'as pas à répondre aujourd'hui à toutes les questions. Lis-les bien d'abord, puis réponds à celles qui t'intéressent le plus
7. N'hésite pas à demander à nos employés et bénévoles de t'aider



 Quel est ton animal préféré dans la Galerie Schad de la biodiversité? Dans quel habitat vit-il?

Comment s'est-il adapté à son environnement? Donne des exemples.


- ✎ Choisis un autre écosystème dans la galerie. Crée ta propre plante, ton propre animal, ton propre organisme vivant, adapté à ce milieu. Dessine-le, donne-lui un nom et explique comment chaque adaptation l'aide à survivre.

-
- ✎ Trouve en salle une espèce menacée ou disparue. Imagine que tu fasses partie, toi, de cette espèce. Raconte-nous comment cela s'est passé. Prends en note tout ce que tu peux sur cette espèce pendant que tu es dans la galerie. N'oublie pas de consulter nos kiosques électroniques qui te donneront plus d'information.

DE RETOUR EN CLASSE


Fais des recherches et raconte-nous ton histoire :

- Écris un texte
- Dessine
- Compose un poème
- Raconte-la d'une autre façon


-  Choisis un écosystème en péril. Décris certains êtres vivants (plantes, animaux, autres) qui en dépendent et explique pourquoi il est menacé.

DE RETOUR EN CLASSE


Lance une campagne de sensibilisation pour ton écosystème et l'espèce qui l'habite. Recommande aux gens ce qu'ils peuvent faire pour les protéger.

-  Tu trouveras une foule d'animaux vivants dans la Galerie Schad et la Galerie de la biodiversité interactive. Choisis-en un et renseigne-toi sur lui. Invente ensuite une danse qui le représente et exécute-la devant un animateur ou une animatrice de la Galerie de la biodiversité interactive, qui te remettra un autocollant!

Place ici ton autocollant!

-  Utilise l'app Scopify pour en savoir plus sur le narval et le dodo.
- Qu'est-ce que tu as trouvé intéressant?
 - Qu'est-ce qui t'a surpris(e)?

#atROM

-  Dolmite l'un des animaux, des plantes ou des champignons des galeries de la biodiversité. Demande à ton enseignant(e) de nous envoyer la photo à [#atROM](#).

Le savais-tu?

Les Autochtones des Plaines centrales dépendaient des migrations du bison pour leur nourriture, leurs vêtements, leurs outils et leurs habitations.

Discussion en classe

- Quels ont été les effets sur les Autochtones de la quasi-extinction du bison, les colons européens ayant réduit leur habitat en raison de l'exploitation agricole et d'une chasse effrénée?
- Pourquoi, selon toi, encourageait-on les gens à chasser le bison?
- Nomme des effets écologiques et sociaux de la conservation et de la réintroduction des bisons.



Cherche et trouve



Le pangolin a beau avoir l'air d'une pomme de pin sur quatre pattes, c'est en fait un mammifère qui mange des insectes à l'aide de sa langue visqueuse. Quelles autres adaptations intéressantes vois-tu?



La défense du narval est en fait une canine extrêmement longue! Utilise Scopify pour lui donner vie.



Même si le cinéma et la littérature ont donné mauvaise réputation au crotale de l'Ouest, ce serpent à sonnettes venimeux est en fait très craintif. C'est aussi un prédateur important dans son milieu. Cherche en salle d'autres animaux qui seraient méconnus selon toi.



La sarracénie doit manger des insectes, car elle pousse dans un sol pauvre en vitamines ou en minéraux. Nomme d'autres plantes carnivores.

Ailleurs au Musée

- 🔍 Va dans la Galerie de l'Afrique, des Amériques et de l'Asie-Pacifique et trouve un objet fait de matières naturelles qui illustre à quel point les êtres humains dépendent de leur environnement. Explique pourquoi. Si leur milieu changeait, quel serait l'effet sur la vie des gens qui l'ont fabriqué

Aussi au ROM

[Découvre notre rhinocéros blanc dans cette vidéo](#)

[Découvre comment nous avons récupéré le squelette d'un rorqual bleu](#)

[Fais connaissance avec le pêcheur à deux massettes](#)

[Jette un coup d'oeil sur notre collection de chauves-souris](#)

Glossaire:

Environnement – Ensemble des facteurs biotiques (le vivant) et abiotiques (le non-vivant) qui entourent et affectent des organismes ou des groupes d'organismes, et qui influent sur leur survie et leur développement

Écosystème – Système complexe caractérisé par l'interaction d'une communauté d'organismes et de leur environnement

Communauté – Groupe interdépendant de plantes et d'animaux qui vivent dans le même habitat

Habitat – Milieu de vie d'un organisme qui satisfait tous ses besoins (nourriture, eau, refuge, espace et partenaires sexuels)

Organisme – Forme de vie (animal, plante, champignon, bactérie, etc.) composée d'organes interdépendants nécessaires à ses fonctions vitales

Adaptation – Modification biologique aidant un organisme à survivre et à se reproduire

Espèce menacée – Espèce qui risque de disparaître dans un avenir prévisible

Animateur/animateur – Employé(e) ou bénévole qui aide les visiteurs à comprendre les objets du Musée et qui répond à leurs questions