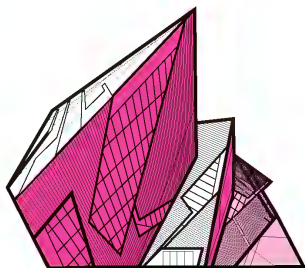


VIE ÉTERNELLE

**Une marche
dans le ROM**
Guide randonnée



EXERCEZ VOTRE CORPS ET VOTRE ESPRIT AU ROM

**Atteignez votre compte de pas
en empruntant nos sentiers
sans avoir à craindre
les rigueurs du climat.**

Vous ne savez pas par où commencer ?

Le plan du ROM est une bonne source d'information
pour connaître l'emplacement des galeries.

Le sentier de la Vie éternelle
vous emmène à travers
les galeries du ROM
à la découverte d'objets
et artéfacts de nos collections
qui se rapportent à l'au-delà.

**Vous ferez environ
1 200 pas sur ce sentier.**

ACCESSIBILITÉ : Les itinéraires d'une marche dans le ROM
comprennent des escaliers. Les personnes suivant les parcours
accessibles auront le choix d'emprunter le chemin en sens inverse,
utiliser un ascenseur ou s'adresser au personnel de la sécurité afin
d'utiliser un des élévateurs pour fauteuil roulant.



19

NIVEAU 3 – ROME/ÉGYPTE

Les portraits du Fayoum placés sur les momies prêtent une vie éternelle aux défunts.

Dirigez-vous vers le sarcophage en pierre sur le mur à droite derrière vous.



20

NIVEAU 3 – ROME

Des scènes de combat mythologiques décoraient souvent les sarcophages romains, symbolisant le triomphe du bien sur le mal dans l'au-delà.

Entrez dans la galerie de l'Égypte. Le prochain objet se trouve derrière la statue de la déesse Sekhmet.



21

NIVEAU 3 – ÉGYPTE

On plaçait des barques et des rameurs dans les tombes pour permettre aux défunts de voyager dans l'autre monde.

Rendez-vous au fond de la galerie de l'Égypte. Cherchez la vitrine avec des momies d'animaux. Pouvez-vous trouver le chat?



22

NIVEAU 3 – ÉGYPTE

Certains animaux, comme le chat, l'ibis et le faucon, étaient momifiés par respect pour les dieux qu'ils représentaient.

Restez à cette extrémité de la galerie. Tournez-vous pour voir le cercueil de la momie.



23

NIVEAU 3 – ÉGYPTE
Symboles de l'éternité dans l'au-delà, les momies de l'ancienne Égypte n'ont rien perdu de leur mystère. Ce cercueil – un des fleurons des collections du ROM – renferme la momie de Djedmaâtesankh.

Excellent travail! Vous avez terminé votre randonnée.



18

NIVEAU 3 – NUBIE

Dans la cité antique de Méroé, les figures humaines ailées représentaient l'âme du défunt.

Quittez la Nubie et tournez à gauche. Arrêtez-vous devant la momie à votre gauche.



EXCELLENT TRAVAIL!

17

NIVEAU 3 – ROME (ÉTRUSQUES)

Les mystérieux Étrusques! Le couvercle de ce vase canope en forme de corps devait avoir la forme d'une tête humaine.

Traversez l'allée principale et rendez-vous en Nubie.



16

NIVEAU 3 – GRÈCE

Le chevauchement de la sculpture et du cadre de cette stèle grecque classique illustre l'interaction entre le monde des morts et celui des vivants.

Quittez la galerie en passant par l'aire l'Égée à l'âge du Bronze. Arrêtez-vous à la vitrine des coutumes funéraires étrusques.



15

NIVEAU 3 – ÉGÉE À L'ÂGE DU BRONZE

Les lignes ondulées de ce larnax (cercueil) représentent la mer que l'âme du défunt devait traverser pour atteindre l'au-delà.

Dirigez-vous à gauche vers le centre de la Galerie de la Grèce.



14

NIVEAU 3 – BYZANCE

Cet imposant dais en pierre est orné de paons et de palmes, deux symboles d'immortalité.

Rendez-vous dans la galerie de Rome. Tournez à gauche et dirigez-vous vers l'Égée à l'âge du bronze. Arrêtez-vous devant le cercueil.

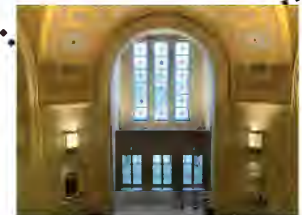


11

NIVEAU 2 – LES RICHESSES DE LA TERRE

Le lapis-lazuli est composé de plusieurs minéraux, dont la lazulite bleue. On en trouve dans de nombreux articles funéraires égyptiens.

Quittez la galerie et arrêtez-vous dans la Rotonde pour admirer le vitrail au-dessus de l'entrée Weston sur Queen's Park.



12

NIVEAU 2 – ROTONDE

Le fantôme du fondateur du ROM, Charles Trick Currelly, peut parfois être aperçu debout sur le balconnet au-dessus de l'entrée.

Empruntez l'escalier pour vous rendre à la Cour Eaton au niveau 3. Dirigez-vous vers la section Armes et armures où vous trouverez des épées vikings.



VOUS ÊTES À MI-CHEMIN!



10

NIVEAU 2 – LES RICHESSES DE LA TERRE

Bien qu'aucune donnée scientifique ne le confirme, nombre de cultures portent des bijoux en quartz pour favoriser la protection et la guérison.

Traversez la galerie. Dirigez-vous vers la vitrine sur le mur à gauche de la vitrine des météorites.

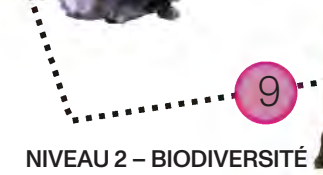


8

NIVEAU 2 – BIODIVERSITÉ

Le dodo, une espèce disparue, vit au ROM! Nous avons échangé un squelette de dinosaure pour l'acquérir.

Retournez à l'entrée de la Galerie de la biodiversité, où une surprise de taille vous attend.



9

NIVEAU 2 – BIODIVERSITÉ

Bull le rhinocéros poursuit sa randonnée éternelle au ROM après une longue vie au Zoo de Toronto.

Descendez quelques marches et entrez dans la Galerie Les richesses de la Terre. Dirigez-vous à gauche vers les vitrines avec des spécimens de quartz.



7

NIVEAU 1 – CHINE

Voyez-vous les singes sculptés sur le tumulus du tombeau? Ils portent des pêches de l'immortalité.

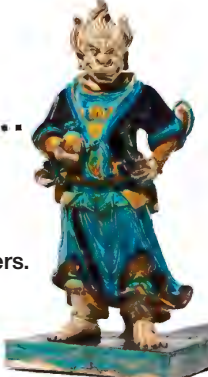
Retournez dans la Galerie Currelly. Tournez à gauche et prenez l'escalier totémique jusqu'au niveau 2, puis tournez à gauche dans la Galerie Schad de la biodiversité. Arrêtez-vous à la vitrine en face du récif corallien.

6

NIVEAU 1 – CHINE

Ce tortionnaire au visage effrayant exécutait les sentences des juges des Enfers.

Dirigez-vous vers le tombeau chinois.



2

NIVEAU 1 – CHINE

Cette murale représente Maitreya et symbolise la quête de l'illumination.

Retournez vers les sculptures et trouvez la grande stèle bouddhique.



3

NIVEAU 1 – CHINE

Ici, des Immortels retiennent les sabots de leur cheval en plein vol afin que leur galop n'alerte pas les gardes du palais.

Restez en Chine et trouvez la vitrine avec des fragments de jade qui se trouve devant la vitrine du Zodiaque des animaux.



4

NIVEAU 1 – CHINE

Dans la Chine ancienne, le jade servait aux costumes d'enterrement de l'élite, car on croyait qu'il empêchait la décomposition.

Avancez jusqu'à la longue rangée de vitrines individuelles à droite. Tournez à gauche et trouvez la première vitrine avec une figure ailée.



5

NIVEAU 1 – CHINE

Ce type de bête fantastique était placé dans les tombes pour protéger les défunts dans l'au-delà.

Dirigez-vous vers la galerie logeant le temple chinois. Le prochain objet se trouve dans la grande vitrine longeant le mur.

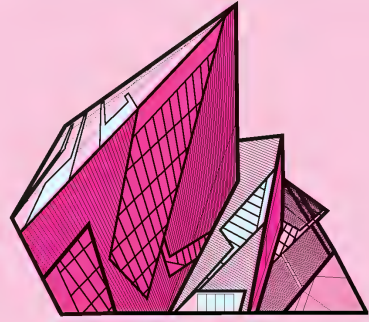


1

NIVEAU 1 – ROTONDE

Ces mâts totémiques commémorent les origines, les réalisations et les expériences de familles autochtones.

Retournez dans la Galerie Currelly et traversez la Porte Osler. Tournez à droite et arrêtez-vous devant la murale sur le mur du fond.



Félicitations, vous avez réussi !

**N'oubliez pas de partager
votre exploit @romtoronto**

Soyez des nôtres

Devenir Membre du ROM est un excellent moyen d'avoir un accès illimité au Musée, de parcourir un autre sentier, de refaire la même randonnée ou de visiter nos galeries et expositions. Vous pouvez déduire le prix de votre billet d'entrée du prix d'une adhésion au ROM. Adressez-vous à la billetterie.

membresduROM.ca

ROM